

ALBACETE

CUENCA

TOLEDO

CIUDAD REAL

GUADALAJARA

TRIATLÓN

Somos deporte

Federación Triatlón Castilla-La Mancha



Campeonato Regional de Triatlón (Cuenca)



"Complejo deportivo Luis Ocaña"
08/06/2024 a las 09:00



HORARIOS, CATEGORÍAS Y DISTANCIAS

JUVENIL	CADETE	INFANTIL	ALEVÍN
2007 y 2008	2009 y 2010	2011 y 2012	2013 y 2014

09:00 a 10:00 Recogida dorsales (todas las categorías) Los dorsales se entregarán al delegado/entrenador de cada club, todos juntos
09:15 a 09:45 Control de material Juvenil y Cadete (Masculina y Femenina)
09:30 a 09:50 Calentamiento Juvenil
10:00 Inicio prueba Juvenil (Masculina y Femenina)
10:30 a 10:50 Calentamiento Cadete
11:00 Inicio prueba Cadete (Masculina y Femenina)
11:40 a 12:00 Retirada material Juvenil y Cadete
11:40 a 12:00 Control material Infantil y Alevín
11:40 a 12:00 Calentamiento Infantil
12:05 Inicio prueba Infantil (Masculina y Femenina)
12:35 a 12:45 Calentamiento Alevín
12:50 Inicio prueba Alevín (Masculina y Femenina)
La entrega de trofeos se hará tras la finalización de cada prueba

	JUVENIL	CADETE	INFANTIL	ALEVÍN
NATACIÓN	500m (20 largos)	300m (12 largos)	250m (10 largos)	200m (8 largos)
CICLISMO	12,8Km (8 vueltas)	11,2Km (7 vueltas)	8Km (5 vueltas)	3,2Km (2 vueltas)
CARRERA	3.500m (7 vueltas)	3.000m (6 vueltas)	2.000m (4 vueltas)	1.000m (2 vueltas)

PLANOS Y CIRCUITOS

NATACIÓN

Piscina cubierta de 8 calles. La distribución de los triatletas en las calles se realizará principalmente por nº de dorsal y separando chicos y chicas.



CICLISMO

Circuito de ida y vuelta 1'6Km por vuelta que transcurre en la Avda/ Reyes Católicos (desde la Plaza de toros hasta la fuente del Sol)



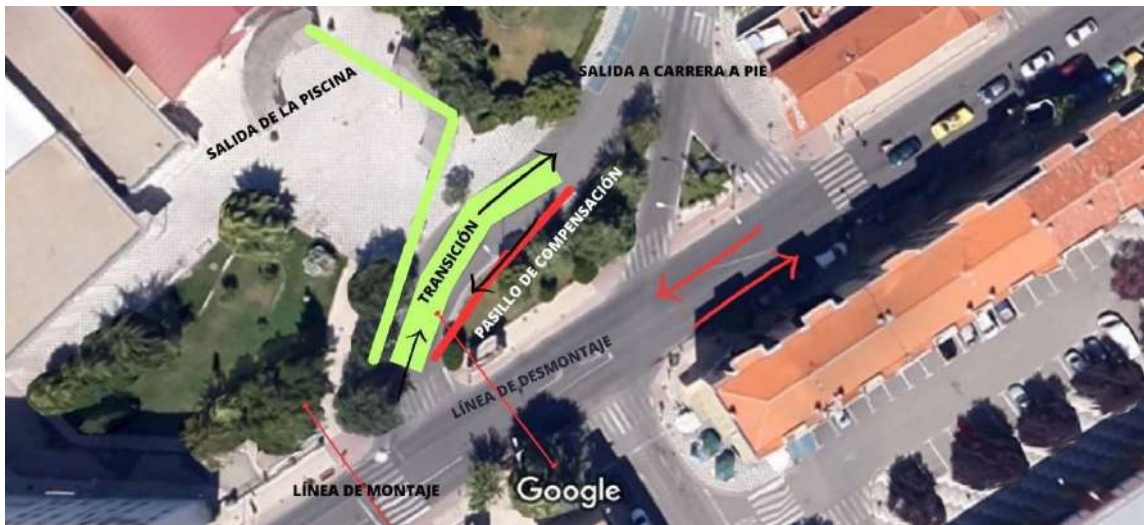
CARRERA A PIE

Circuito circular de 500m.



ÁREA DE TRANSICIÓN

El sentido de la marcha en el área de transición será siempre en el mismo sentido, según señalan las flechas de la imagen.



SISTEMA DE INSCRIPCIÓN

Podrán participar en dicho Campeonato, 6 participantes por provincia, categoría y sexo, siendo de éstos 6 participantes, 4 seleccionados directamente al quedar en los cuatro primeros puestos de la fase provincial y 2 plazas a criterio del delegado Regional de Deporte Escolar de Triatlón, quién establecerá criterios objetivos para seleccionar a los otros dos triatletas participantes.

Las inscripciones al campeonato regional se tramitaran por parte de la federación, siendo inscritos los triatletas que han obtenido plaza en este campeonato y que en caso de no querer/poder participar esa plaza pasaría al/la siguiente triatleta de la lista.

RECOGIDA DE DORSALES Y ÁREA DE TRANSICIÓN

Como se indica en la tabla de horarios, todas las categorías tendrán asignada la misma franja horaria para la recogida de dorsales. Para poder recoger los dorsales, será el técnico/entrenador de cada club el encargado en recoger los dorsales de todo el equipo. En caso justificado de no poder recoger el dorsal en dicho horario, el club deberá ponerse en contacto con la organización de la prueba (trischoolcuenca.info@gmail.com) para poder recogerlo en un horario distinto.

A diferencia que la recogida de dorsales, cada categoría tiene asignado un horario tanto para el control de material como para retirar el mismo una vez finalizada la prueba. Los jueces de la prueba revisarán visualmente las bicicletas y pedirán el DNI a la entrada y confirmarán junto con el dorsal y el DNI que la bicicleta pertenece al deportista a la salida. Una vez finalizada la prueba, los triatletas deberán volver a la zona de transición, siguiendo el camino marcado, lo antes posible para retirar su bici y dejar paso a la siguiente categoría. Para el control de material, los jueces podrán pedir el DNI al deportista.

Durante la competición

Una vez los oficiales de la federación den comienzo a la prueba, los triatletas estarán a sus órdenes en todo momento, debiendo seguir sus indicaciones y los circuitos marcados por la organización que más arriba se detallan.

Fin de la Competición y Recogida de Material

Una vez los triatletas finalicen su participación, tendrán una zona post meta donde recibirán agua, fruta y todo lo que la organización pueda conseguir. Deberán recoger su material lo antes posible (dentro de los horarios marcados por la organización) para dar paso a las siguientes categorías.

CLASIFICACIÓN CAMPEONATO DE ESPAÑA TRIATLÓN EN EDAD ESCOLAR:

Categoría Juvenil

Primer clasificado en el Campeonato Regional Escolar de triatlón, tanto en categoría masculina como femenina. Siempre y cuando no se otorgue una plaza con el punto 6 de los criterios de selección absoluta. Si se otorga bajo ese criterio el primer clasificado en categoría juvenil no podrá asistir.

Categoría Cadete

Los 3 primeros clasificados en el Campeonato Regional Escolar Cadete de triatlón, tanto en categoría masculina como femenina, 1 plaza a criterio del director técnico de la federación. (si no hubiera ningún incidente participara el 4º clasificado.

Categoría Infantil

Dos deportistas por sexo en categoría infantil. En la competición de relevos, se podrán inscribir hasta tres equipos por Comunidad Autónoma, equipo A y equipo B, han de formarlos deportistas de la categoría cadetes, y el equipo C, deportistas de la categoría Infantil, con la condición de que sean equipos completos y no pudiendo repetir un atleta un relevo.

A si mismo estos dos deportistas tanto féminas como masculinos obtendrá una plaza para participar en el Encuentro Nacional de Menores que se celebrará en Ciudad Real a mediados del mes de julio.

*Las plazas a de decisión técnica se decidirán:

- . Resultados a nivel nacional en Campeonatos de España temporada
- . Ranking toma de tiempos 2024.
- . Resultados a nivel regional en Campeonatos de Castilla la Mancha temporada.
- . Resultados a nivel provincial temporada.
- . Por nivel deportivo y progresión de los deportistas
- . Decisión técnica

*Los criterios podrían sufrir alguna modificación tras la asamblea anual de la Federación de Triatlón de Castilla la Mancha.