



# Castilla-La Mancha

Servicio de Juventud y Deportes

DIRECCIÓN PROVINCIAL CONSEJERIA DE EDUCACIÓN CULTURA Y DEPORTES

# Campeonato Regional del Deporte en Edad Escolar 2019 - 2020



EXCMO. AYUNTAMIENTO  
DE YEBES

## Circuito "Valdeluz"

10 Horas - 9 Febrero

# Yebes

## Campeonato Provincial de Campo a Través



Castilla-La Mancha



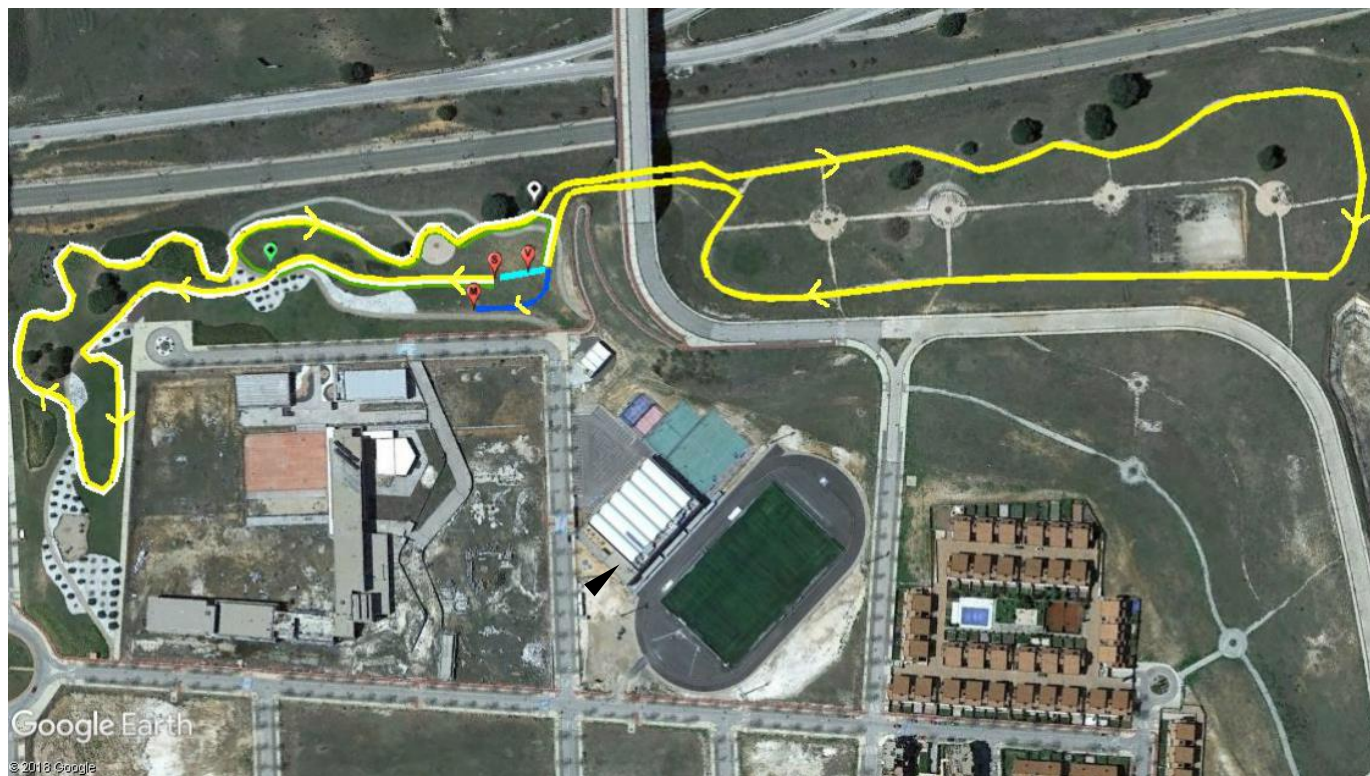
Ayuntamiento de  
Yebes



DIPUTACIÓN  
DE GUADALAJARA

# CIRCUITO DE CAMPO A TRAVÉS "VALDELUZ"

## YEBES



# CAMPEONATO PROVINCIAL DEL DEPORTE EN EDAD ESCOLAR

## CAMPO A TRAVÉS



Castilla-La Mancha

**Valdeluz - Yebes 09-02-2020**

**TEMPORADA 2019-2020**

HORARIOS Y DISTANCIAS DE LA PRUEBA				
CATEGORIA	EDADES	DISTANCIA*	HORA	VUELTAS
SUB14 FEMENINO	2007-08	2.000	10:00h	2B
SUB14 MASCULINO	2007-08	2.000	10:15h	2B
*RELEVO MIXTO	2002 y ant.	6.000	10:30h	4* (A+C)
SUB16 FEMENINO	2005-06	2.500	10:55h	1A + 2B
SUB16 MASCULINO	2005-06	2.500	11:10h	1A + 2B
SUB18 FEMENINO	2003-04	4.000	11:25h	4B
SUB18 MASCULINO	2003-04	4.000	11:50h	4B
*MÁSTER/ABSOLUTO FEMENINO	2002 y ant.	5.400	12:10h	1B + 2C
*MÁSTER/ABSOLUTO MASCULINO	2002 y ant.	5.400	12:40h	1B + 2C
SUB12 FEMENINO	2009-10	1.500	13:10h	1A + 1B
SUB12 MASCULINO	2009-10	1.500	13:25h	1A + 1B
SUB10 FEMENINO	2011-12-13	500	13:35h	1A
SUB10 MASCULINO	2011-12-13	500	13:40h	1A

\*Pruebas del campeonato regional.

Vuelta A: 500m Vuelta B: 1.000m Vuelta C: 2.200m

**Nota: Obligatoriamente se deberá pasar por la cámara de llamadas 15 minutos antes de la salida de cada prueba**  
**Entrega de dorsales 9,30 h.**