

# CAMPEONATO REGIONAL ORIENTACION EN EDAD ESCOLAR 2022

**LOS PALANCARES (CU)  
9-10 ABRIL**



**LARGA DISTANCIA  
MEDIA DISTANCIA  
RELEVOS DE LA  
AMISTAD**

# BOLETIN 3



AYUNTAMIENTO DE CUENCA



## CRDEE. CATEGORÍAS Y EDADES

- Alevín: 2010, 2011. Se permite la participación de 2012
- Infantil: 2008, 2009
- Cadete: 2006, 2007

## UBICACIÓN

Los Palancares y Arcas (Cuenca)

## PROGRAMA

### Viernes 8 Abril

17:00 – 20:30 Incorporación y acreditación de las expediciones provinciales  
21:00 Cena  
21:45 Reunión Técnica  
22:30 Silencio

### Sábado 9 Abril

8:30 Desayuno  
10:30 Larga distancia. Salida del primer corredor  
No es necesario desplazamiento en BUS. A 600 metros del campamento  
13:30 Entrega de Trofeos Ligas de C-LM 2019 y 2021  
14:00 Comida  
17:00 Relevos de la amistad (no competitiva)  
No es necesario desplazamiento en BUS. Dentro del campamento  
20:30 Cena  
22:00 Silencio

### Domingo 8 Abril

8:30 Desayuno  
9:30 Salida en BUS hacia arcas. No se regresa al campamento  
10:30 Media distancia. Salida del primer corredor  
Polideportivo de Arcas.  
13:30 Entrega de Trofeos  
14:00 Comida (picnic)  
14:30 Regreso a las localidades de origen



## REGLAMENTO CRDEE

Las normas son las mismas para la categoría masculina y femenina.

La competición será individual, aunque se establecerán 2 clasificaciones, una individual y otra por equipos.

Cada equipo estará formado por 4 orientadores como máximo.

La competición consistirá en la realización de un recorrido en el que el participante deberá pasar por unos puntos o controles, marcados en el mapa y materializados en el terreno.

El recorrido debe hacerse de forma individual, con la única ayuda del mapa que proporciona la organización y una brújula que llevará cada participante.

Los controles se materializarán por balizas (prismas triangulares de 30 x 30 centímetros) divididos diagonalmente con los colores naranja y blanco. En cada baliza habrá una estación electrónica para introducir la tarjeta de control que lleva cada participante.

El recorrido es válido cuando se realiza completamente, y en el orden establecido por la organización.

### Puntuación

A cada orientador que participe en cada una de las pruebas del Campeonato Regional Escolar de Orientación se le asignará una puntuación calculada de la siguiente forma:

Vencedor.-	100 puntos.
Resto de participantes.-	Tiempo de ganador (en segundos) / Tiempo del corredor (en segundos) * 100.

Los corredores descalificados obtendrán 10 puntos por su participación.

### FASE REGIONAL

- Participación

Participarán en la fase regional los equipos campeones provinciales en cada categoría compuestos por los cuatro mejores clasificados en la fase provincial, autorizándose que el cuarto clasificado pueda ser elegido por decisión técnica.

- Pruebas

En la fase regional se celebrarán dos pruebas competitivas: distancia larga, distancia media.

Los equipos que participan en el relevo de la amistad se realizarán de forma aleatoria sin distinción de provincia de origen, categoría o sexo



- Clasificaciones

Para elaborar la clasificación final individual, en cada clase y categoría, se sumarán los puntos obtenidos en cada una de las carreras (Larga y Media).

El ganador del Campeonato Regional de Orientación en cada categoría, será aquel orientador que obtenga una puntuación mayor en la suma del total de las carreras.

Si se produjese un empate en la clasificación se situará primero aquél que tenga un mayor número de primeros puestos, sin límite del número de pruebas. Si persistiese el empate, aquél cuyo mejor coeficiente sea más alto, cuyo segundo mejor coeficiente sea mejor, etc.

Una vez confirmada la clasificación final individual, la suma de puntos de los 3 primeros del cada equipo que hayan completado el recorrido dará la clasificación final por equipos. En caso de empate se decidirá a favor del equipo cuyo 4º orientador esté mejor clasificado.

## CAMPEONATO DE ESPAÑA

Los tres primeros clasificados en las categorías infantil, cadete y juvenil se clasificarán directamente para el Campeonato de España. El cuarto representante de la FECAMADO podrá serlo por decisión Técnica

Para todo lo no contemplado desde el punto de vista técnico, se aplicará el reglamento de la Federación de Orientación de Castilla-La Mancha.

## INSCRIPCIONES

El plazo finaliza el día 4 de abril, lunes, a las 24:00 h.

Las inscripciones se realizarán a través del sistema SICO de la FEDO:  
<http://www.sico.fedo.org>

El pago se realizará mediante tarjeta bancaria.

Sólo se admite pago por transferencia cuando se ingresen todas las inscripciones de un club. Número de cuenta: IBAN: ES61-3058-7093-6428-1000-2000

Es necesario enviar copia del justificante de pago a:  
[comcuenca@hotmail.com](mailto:comcuenca@hotmail.com)

Los **escolares que compitan en el CRDEE** no harán la inscripción por el sistema SICO. En este caso, los delegados provinciales comunicarán la composición de los equipos enviando un correo a [comcuenca@hotmail.com](mailto:comcuenca@hotmail.com) con copia a [secretaria@fecamado.org](mailto:secretaria@fecamado.org)



### Cuotas de inscripción por día

Categoría	Precio	Precio no federado / Extranjero
M-21 / F-21	8 €	10 €
M-21B / F-21B	8 €	10 €
M-35 / F-35	8 €	10 €
M-45 / F-45	8 €	10 €
M-55 / F-55	8 €	10 €
U-10	4 €	6 €
M-12 / F-12	4 €	6 €
M-14 / F-14	4 €	6 €
M-16 / F-16	4 €	6 €
M-18 / F-18	4 €	6 €
OPEN NARANJA	4 €	6 €
OPEN AMARILLO (FAMILIAR)	4 €	6 €

Alquiler tarjeta sportident: 2€ /día

### INFORMACIÓN TÉCNICA

#### Larga Distancia

##### **“Los Palancares”**

Escala 1:10.000.

Cartógrafos: José Ramón Molina y Jaime Montero.

Trabajo de campo: 2009, 2011 y 2014.

Trazador: Diego Rodríguez Corrochano.

#### Relevos de la amistad (sólo para los escolares del CRDEE)

##### **“Los Palancares”**

Cartógrafos: José Ramón Molina y Jaime Montero.

Trabajo de campo: 2009, 2011 y 2014.

Trazador: Jesús Rodríguez Corrochano.

#### Media Distancia

##### **“Dehesa Boyal” (Arcas).**

Escala 1:10.000.

Cartógrafo: José Manuel Gálvez (RescNav).

Trabajo de campo: febrero de 2021.

Trazador: José L. Muñoz.



## Recorridos, distancias y desniveles

### LARGA DISTANCIA (sábado)

CATEGORIA	DISTANCIA	DESNIVEL	CONTROLES
U-10	2,8	25	8
M-12	3,0	65	9
F-12	3,0	65	8
M-14	4,5	140	11
F-14	3,9	110	9
M-16	6,1	155	14
F-16	5,0	130	10
M-18	7,8	150	15
F-18	5,7	160	11
M-21	11,2	315	22
F-21	9,8	190	18
M-21B	5,0	130	10
F-21B	4,5	140	11
M-35	9,8	190	18
F-35	5,7	160	11
M-45	5,7	160	11
F-45	4,7	135	8
M-55	4,7	135	8
F-55	3,9	110	9
O. AMARILLO	2,8	25	8
O. NARANJA	4,5	140	11

### MEDIA DISTANCIA (domingo)

DISTANCIA	DESNIVEL	CONTROLES
2,3	40	9
2,5	55	11
2,5	55	10
3,4	85	15
3,0	70	14
3,7	90	16
3,4	85	14
4,1	95	18
3,5	85	15
5,3	110	22
4,3	100	19
3,6	80	14
3,6	80	14
4,3	100	19
3,4	75	13
3,5	85	15
3,0	60	12
3,0	60	12
2,7	50	14
2,3	40	9
3,0	70	14

### Presalidas (Novedad)

Carrera Larga:

Presalida (-6 min.) situada a 700 metros (10 min.) del Centro de Competición.

Carrera Media:



Presalida (-6 min.) situada a 450 metros (7 min.) del Centro de Competición.



## RELEVO DE LA AMISTAD (NOVEDAD)

El relevo de la amistad es una prueba lúdica que se va a realizar la tarde del sábado dentro del CRDEE en el entorno del albergue de “Los Palancares”. El objetivo de esta prueba es aumentar la relación entre los participantes de las diferentes provincias. Es una prueba por equipos de tres participantes. Los equipos se van a configurar de manera que sean lo más heterogéneos posibles en cuanto a nivel de orientación, edad, sexo y provincia de sus componentes.

A continuación, pasamos a explicar el desarrollo de la prueba:

- A todos los participantes se les entrega el mismo mapa, en él estarán representados todos los controles que hay colocados en el bosque. La particularidad de este mapa es que hay dos tipos diferentes de controles:
  - Controles especiales (  ): Estos controles tienen que ser picados por los tres componentes del equipo a la vez. Estarán representados en el mapa con un cuadrado magenta y código alfabético. Hay 3 controles de este tipo en el mapa A, B y C. Siendo el control C el último control que hay que picar antes de ir a meta (como la 200 en una carrera de orientación).
  - Controles normales (  ): Estos controles tienen que ser repartidos entre los componentes del equipo de manera que entre los tres piquen todos los controles. Estarán marcados en el mapa de la manera habitual, círculo magenta y código numérico. La dificultad de estos controles será variada para adecuarse a las características de cada uno de los componentes del equipo, desde controles sencillos (para los corredores de menor edad o nivel de orientación) a controles más complejos y con mayor exigencia física (para corredores más experimentados).
- Una vez entregado los mapas cada equipo tiene 15 minutos para diseñar su estrategia:
  - Repartir los controles normales (círculos) entre los componentes del equipo.
  - Planificar cuando van a picar los controles especiales (cuadrados) ya que estos han de ser picados a la vez por los tres componentes del equipo.
- Pasados estos 15 minutos se procederá a realizar una salida masiva de todos los participantes.

### **Especificaciones técnicas del mapa:**

Escala: 1:5.000

Equidistancia: 5 metros



### Información para escolares

El Campamento de los Palancares está situado a 14 kilómetros de Cuenca en un pinar maduro. Las temperaturas que se esperan son frescas y aunque las cabañas están acondicionadas se recomienda llevar el siguiente material.

- Saco de dormir
- Ropa de abrigo
- Ropa de cambio para después de las competiciones
- Almohada
- Chancletas para la ducha
- Toalla de baño
- Útiles de aseo personal
- Gorro de lana
- Guantes
  
- Material Técnico
- Tarjeta SI en caso de disponer de ella
- Brújula
- Ropa de competición
- Chandal





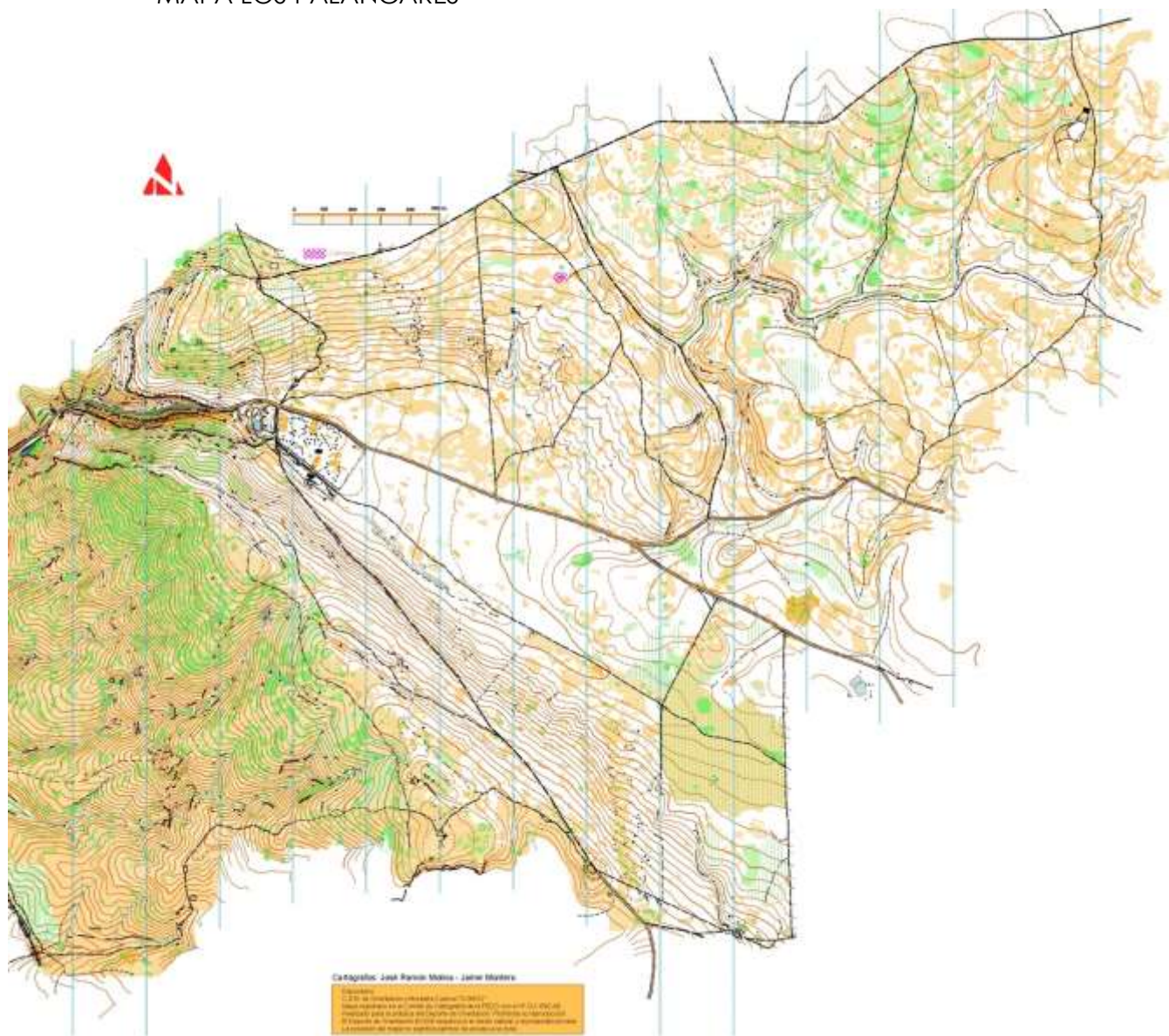
## Mapas antiguos

### Dehesa Boyal (Arcas)



ESCALA: 1:10.000  
EQ: 5 metros  
FECHA: enero 2022  
BASE: CNIG  
Cartógrafo: JM Gálvez  
Depositario: FECAMADO

## MAPA LOS PALANCARES



### LOCALIZACIONES

Larga distancia: <https://goo.gl/maps/yb3i2S2WJ1izwQ4i8>

Media distancia: <https://goo.gl/maps/ysPj9X9oscEBnR6J6>



## TROFEO FECAMADO. X ANIVERSARIO

Aprovechando la logística del Campeonato Regional Escolar, la Federación de Orientación de Castilla-La Mancha aprovecha para organizar el "Trofeo Fecamado X Aniversario", puntuable para la Liga de Castilla-La Mancha y que coinciden con las pruebas Media y Larga del CRDEE

## INSTITUCIONES

