

**Castilla-La Mancha**

*Somos deporte*



**DIPUTACIÓN  
DE GUADALAJARA**



**AYUNTAMIENTO  
DE GUADALAJARA**

**Servicio de Juventud y Deportes**

**DIRECCIÓN PROVINCIAL CONSEJERIA DE EDUCACIÓN CULTURA Y DEPORTES**



# Campeonato Regional del Deporte en Edad Escolar

## 2022 - 2023



Castilla-La Mancha

EXCMO. AYUNTAMIENTO  
DE GUADALAJARA

**Circuito "Parque Viña Plana"**  
**Calle Victoria Kent/La**  
**Bujeda**

**10 Horas - 29 Enero**  
**Guadalajara**  
**Campeonato Provincial de**  
**Campo a Través**



Castilla-La Mancha



DIPUTACIÓN  
DE GUADALAJARA



AYUNTAMIENTO  
DE GUADALAJARA



## CAMPEONATO PROVINCIAL DEL DEPORTE EN EDAD ESCOLAR CAMPO A TRAVÉS

Guadalajara  
29 de enero de 2023

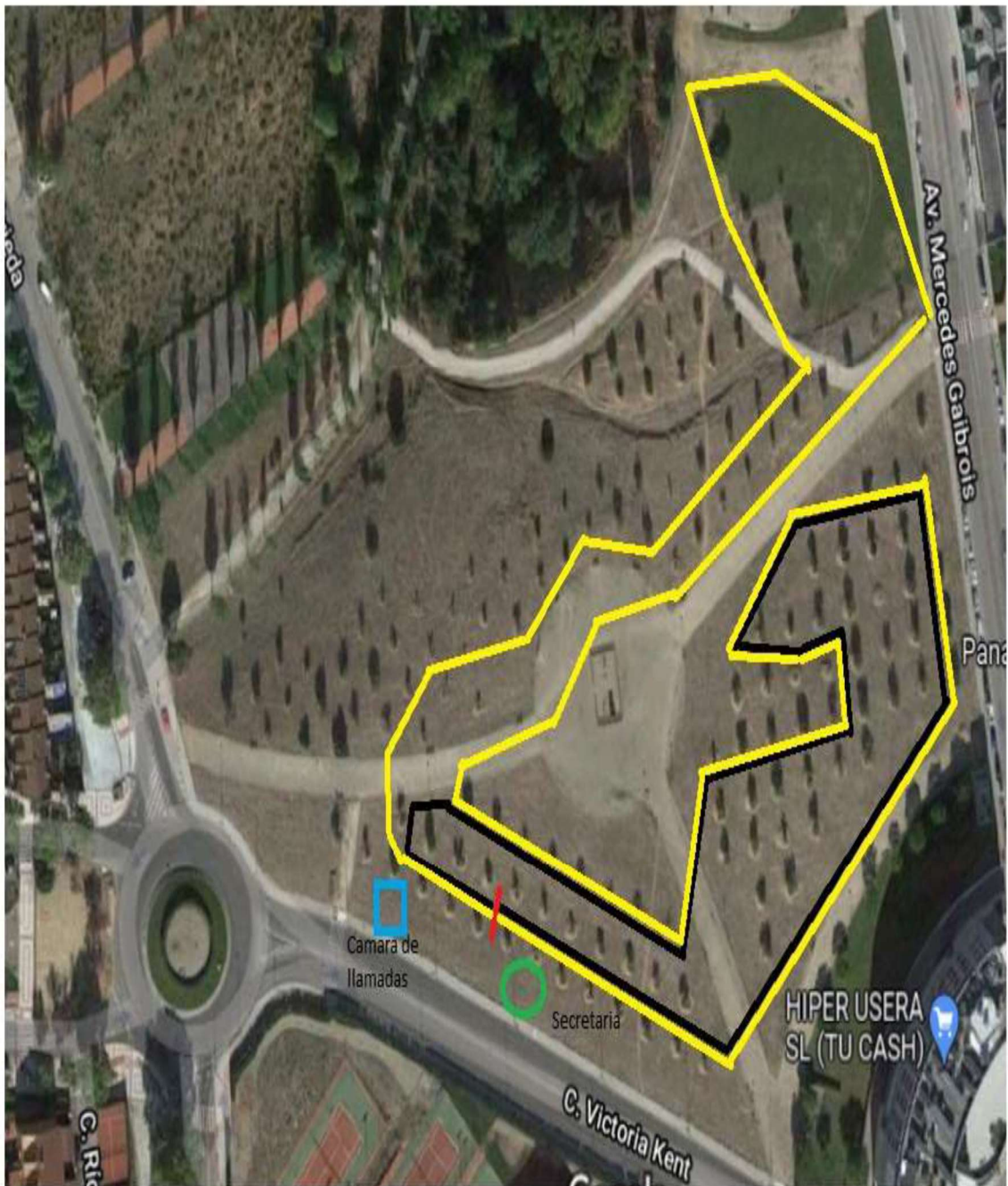
TEMPORADA 2022-2023

HORARIO Y DISTANCIAS DE LA PRUEBA				
CATEGORÍAS	EDADES	DISTANCIA	HORA	CIRCUITO
Infantil Femenino <b>Sub 14</b>	2010-11	1.500 m.	10,00 h	1 Vuelta circuito A y 1 Vuelta circuito B
Infantil Masculino <b>Sub 14</b>	2010-11	1.500 m.	10,15 h	1 Vuelta circuito A y 1 Vuelta circuito B
Cadete Femenino <b>Sub 16</b>	2008-09	2.500 m.	10,45 h	1 Vuelta Circuito A y 2 Vueltas circuito B
Cadete Masculino <b>Sub 16</b>	2008-09	2.500 m.	11,05 h	2 Vuelta Circuito A y 3 2 Vueltas circuito B
Juvenil Femenino <b>Sub 18</b>	2006-07	3.500 m.	11,30 h	1 Vuelta circuito A y 3 Vueltas circuito B
Juvenil Masculino <b>Sub 18</b>	2006-07	3.500 m.	12,00 h	1 Vuelta circuito A y 3 Vueltas circuito B
Alevín Femenino <b>Sub 12</b>	2012-13	1.000 m.	12,35 h	1 Vuelta circuito B
Alevín Masculino <b>Sub 12</b>	2012-13	1.000 m	12,45 h	1 Vuelta circuito B
Benjamín y Pre-benjamín Fem.	2014-15-16	500 m.	13,00h	1 Vueltas Circuito A
Benjamín y Pre-benjamín Masc	2014-15-16	500 m.	13,10h	1 Vueltas Circuito A

**Nota: Obligatoriamente se deberá pasar por la cámara de llamadas 15 minutos antes de la salida de cada prueba. Entrega de dorsales a las 9:15h**

- Los dorsales deberán estar sujetos al menos en 3 anclajes (uno superior y 2 laterales), en el pecho del deportista, estando prohibido llevar el portadorsal suelto (goma triatlón).
- Las premiaciones en cada prueba serán: Medalla para los TRES primeros de las categorías: ALEVÍN- INFANTIL- CADETE – JUVENIL.
- La categoría BENJAMÍN-PREBENJAMIN, no es competitiva.

# CIRCUITO DE CAMPO A TRAVÉS “PARQUE VIÑA PLANA” GUADALAJARA



- Salida y Meta
- Circuito A 500m
- Circuito B 1000m



Circuito A 1000 m

CAMARA DE LLAMADA

SECRETARÍA

AVENIDA DE PALMIGES DE ADRADOME

CALLE DE FORNAKENT

A

B

AVENIDA REYES GABORIS

CALLE DE MARIA MOLINER

BULEVAR DE CLARA CAMPOAMOR

A

B

A